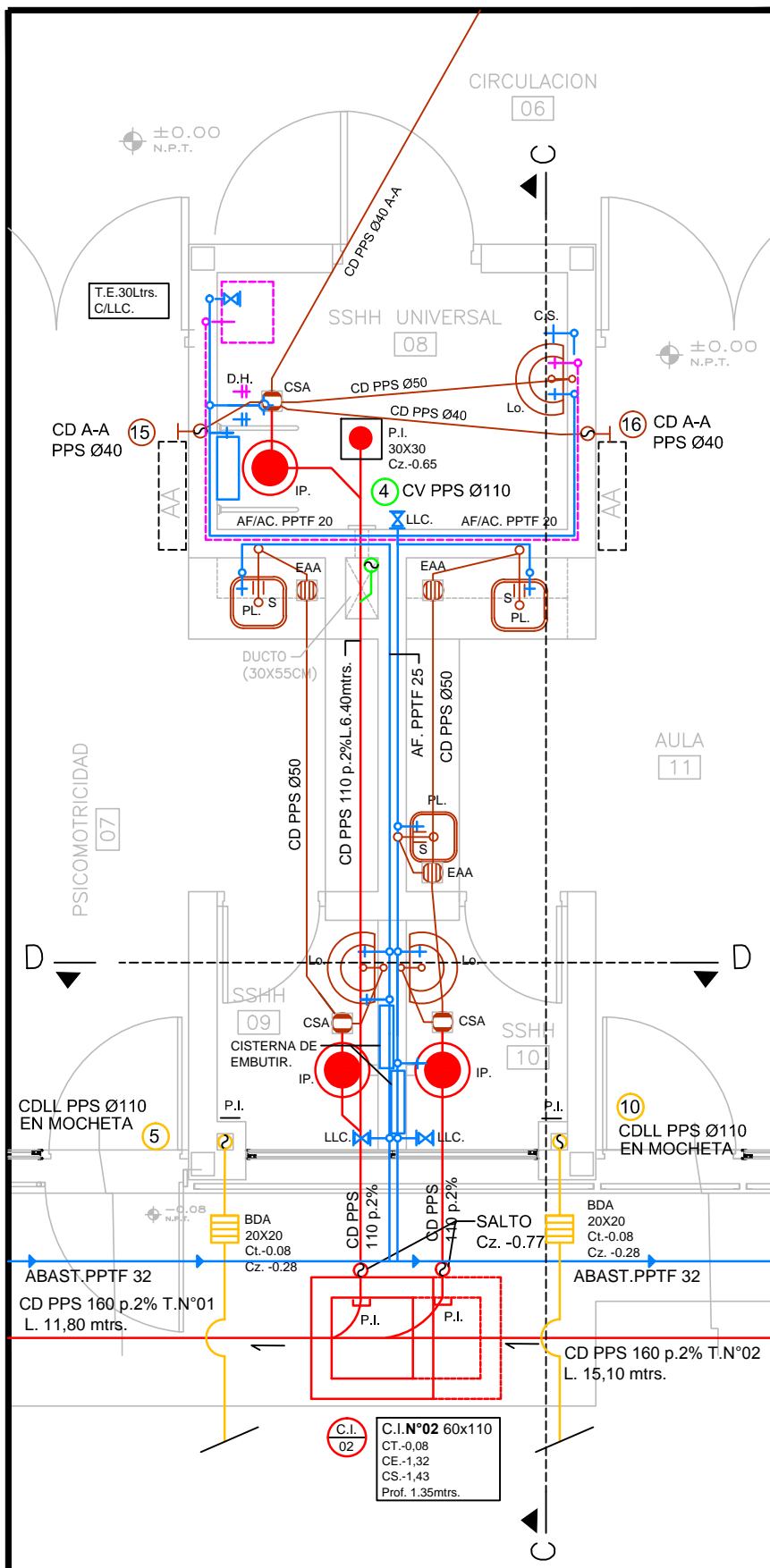
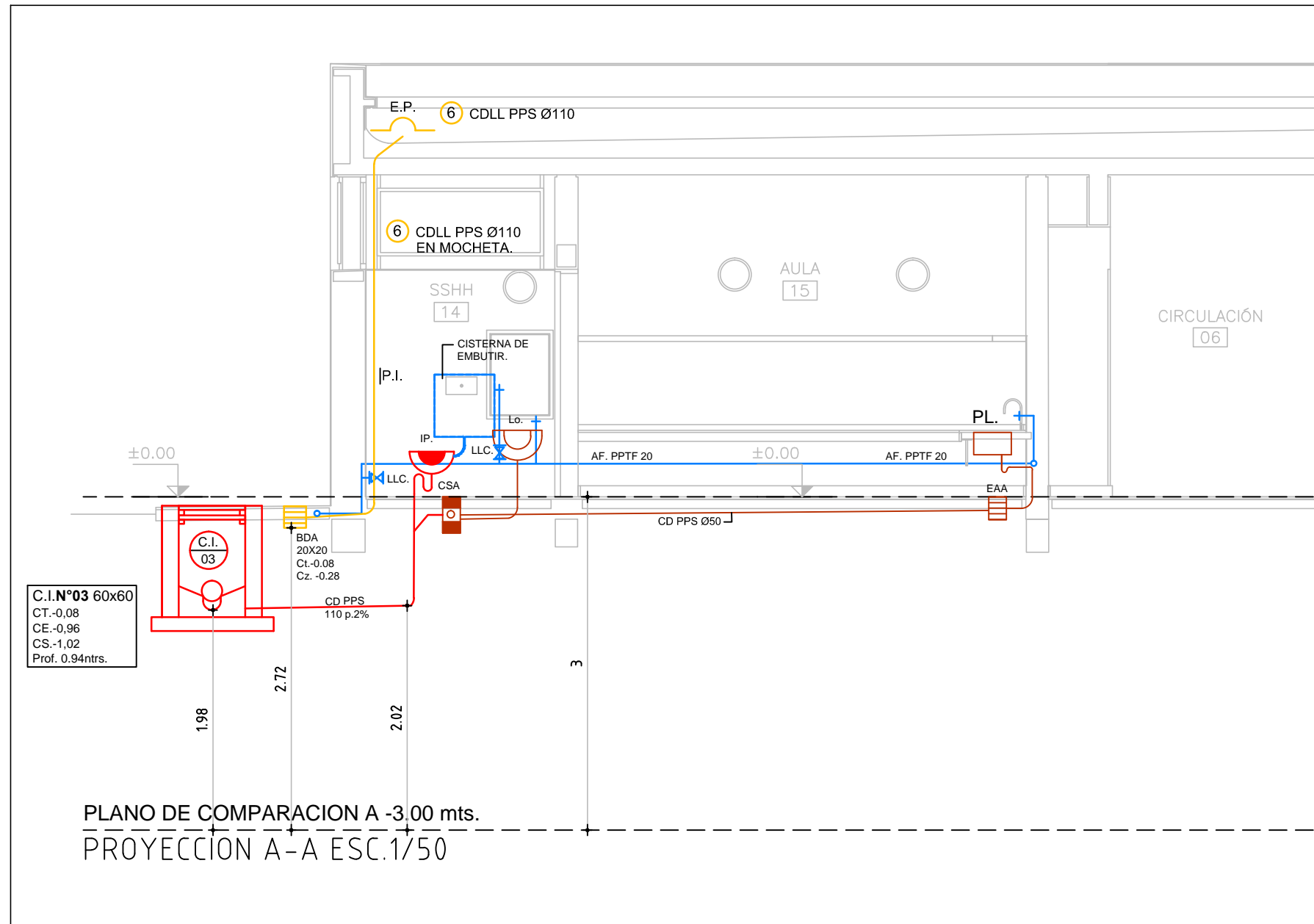


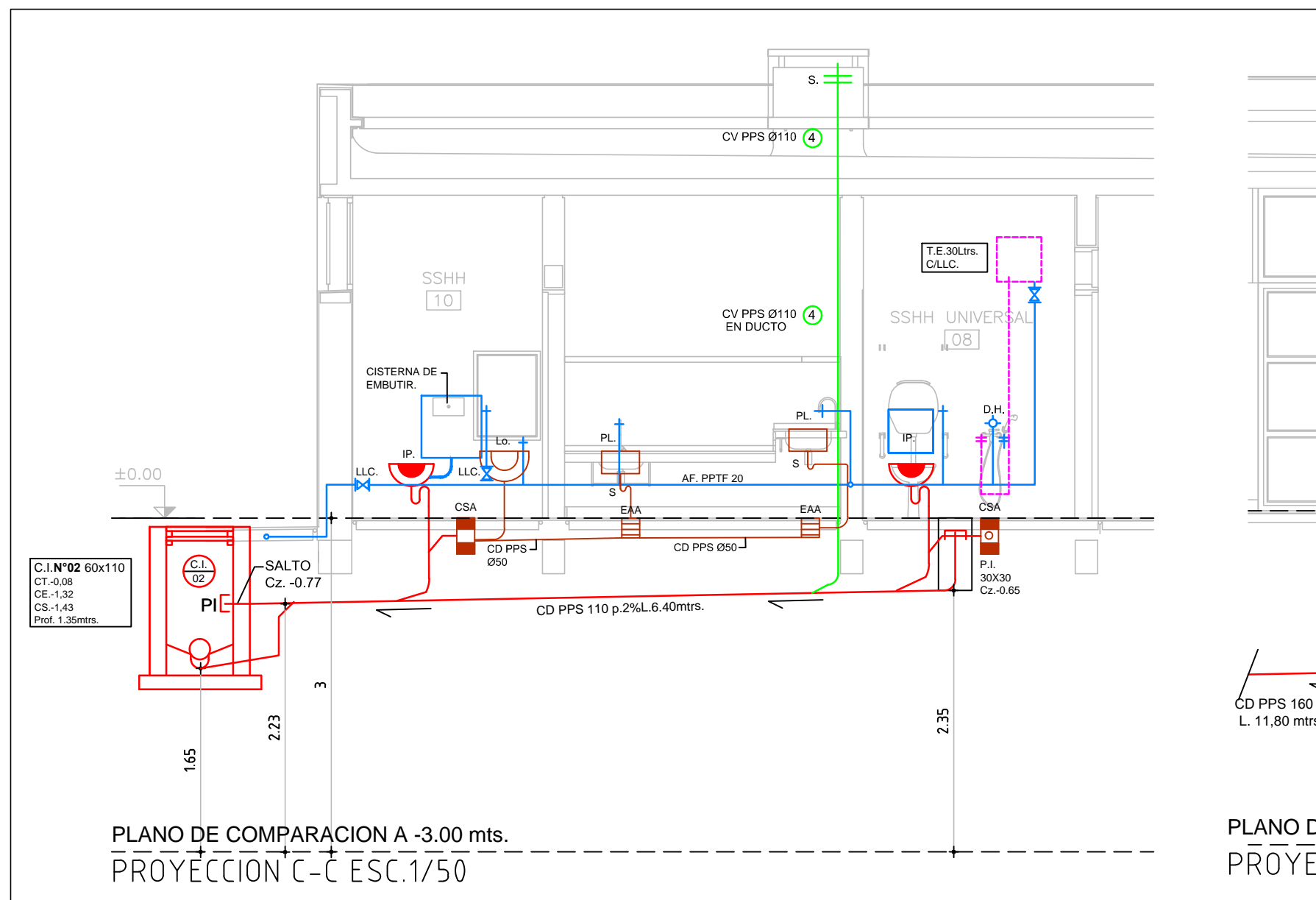
PLANTA SSHH-ESCALA 1 / 50.
IDEM SSHH N° 17-18.



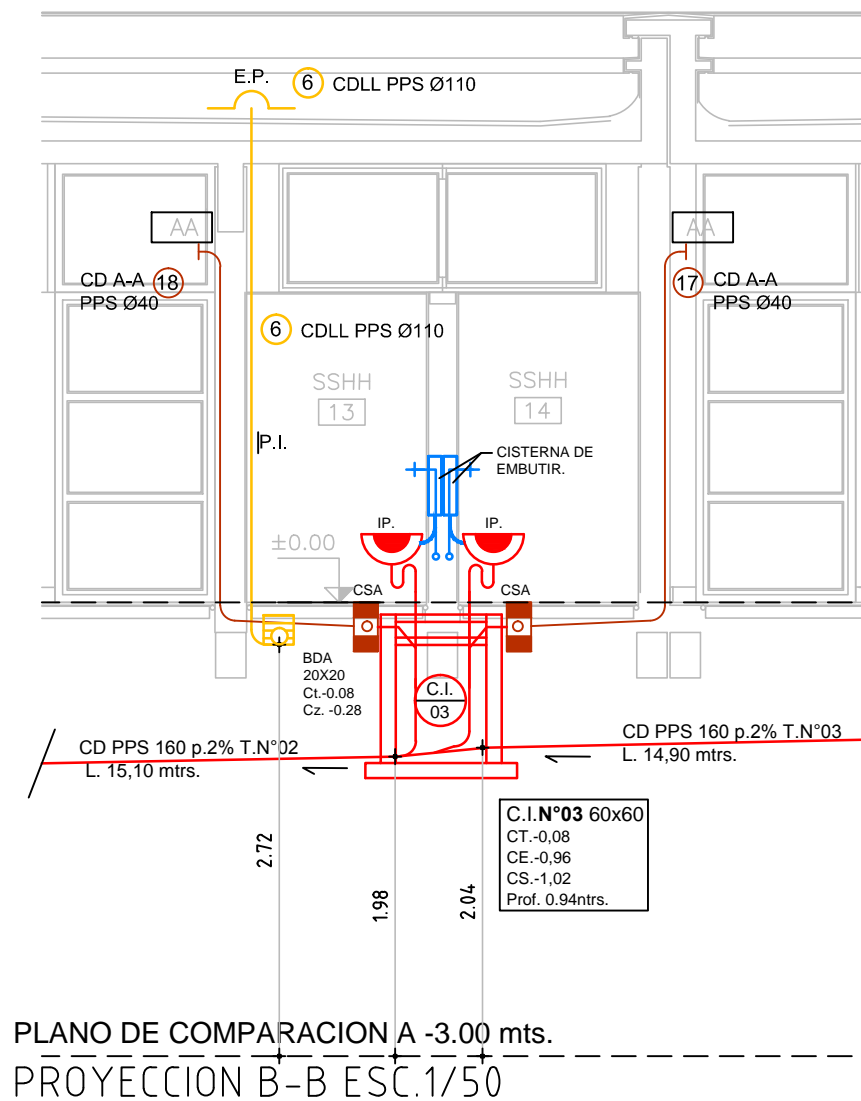
PLANTA SSHH-ESCALA 1/50



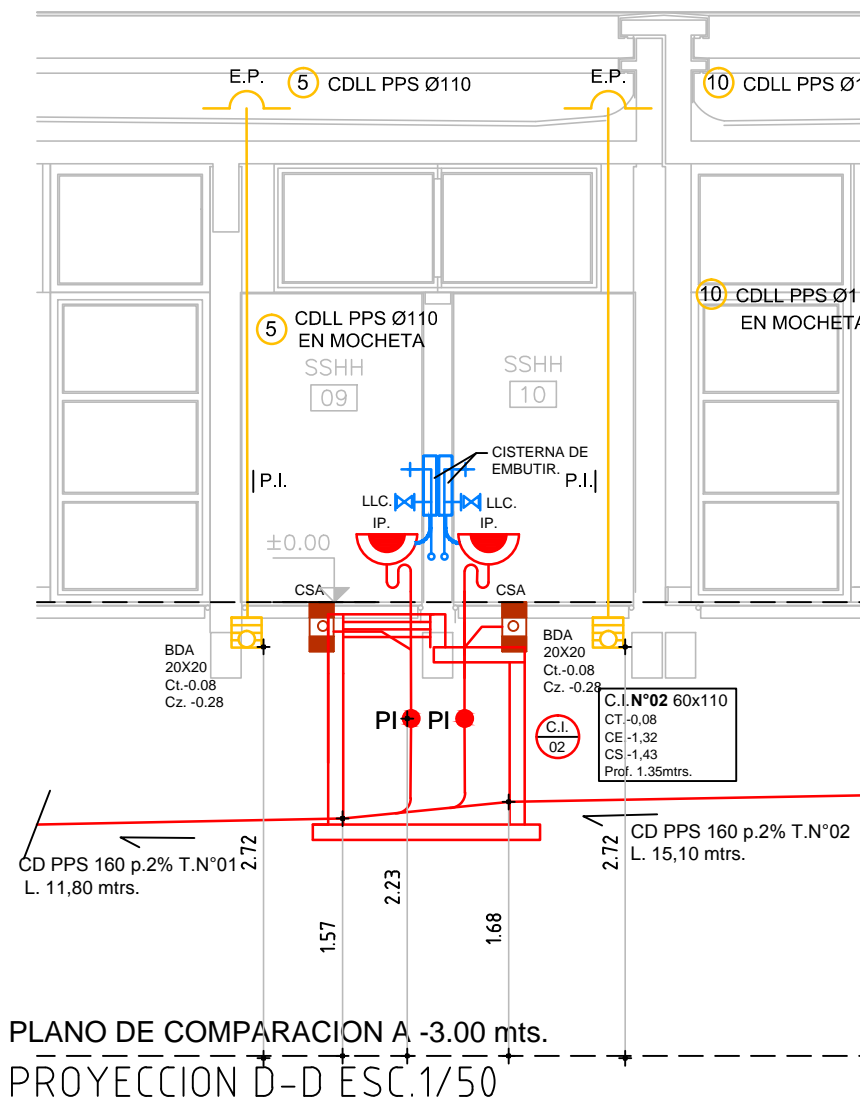
PLANO DE COMPARACION A -3.00 mts.
PROYECCION A-A ESC.1/50



PLANO DE COMPARACION A -3.00 mts.
PROYECCION C-C ESC.1/50



PLANO DE COMPARACION A -3.00 mts.
PROYECCION B-B ESC.1/50



PLANO DE COMPARACION A -3.00 mts.
PROYECCION D-D ESC.1/50

REFERENCIAS ABASTECIMIENTO AGUA Y GAS.

- AGUA POTABLE (ALIMENTACION DIRECTA RED PUBLICA)
- AGUA CALIENTE
- - - A GAS
- MEDIDOR CONSUMO AGUA (MAP)
- LLAVE DE PASO
- CANILLA DE SERVICIO
- TERMOTANQUE ELECTRICO
- CISTERNA
- DUCHA
- PICO DE GAS.
- GARRAFA 13kgs.
- LLAVE DE PASO GAS

REFERENCIAS PLANTA -DESAGÜES

- LINEA DE SECUNDARIAS
- VENTILACION
- BOCA DE DESAGÜE TAPADA (MAMPOSTERIA)
- BOCA DE DESAGÜE ABIERTA (MAMPOSTERIA)
- PILETA DE PATIO ABIERTA (CAJA SIFONADA PPS)
- CAJA ABIERTA (PPS)
- PILETA COCINA - PILETA DE LAVAR.
- INTERSECTOR DE GRASA.
- REJILLA ASPIRACION -EVACUACION DE GASES
- COLUMNA DE DESAGÜE CON INSPECCION.

ARTEFACTOS SANITARIOS - SIFONES-GRIFERIA			
ARTEFACTO	MARCA	LOCALES	CANTIDAD
INODORO INTEGRAL P/NIÑO	OLMOS	SSHH-09-10 13-14-17-18	6 UNIDADES
INODORO TIPO ALTO C/CISTERNA INCORPORADA LINEA ESPACIO	FERRUM	SSHH 08	1 UNIDADES
CISTERNA DE EMBUTIR PVC	MAGYA	SSHH-09-10 13-14-17-18	6 UNIDADES
LAVATORIO INTEGRAL P/NIÑOS	OLMOS	SSHH-09-10 13-14-17-18	6 UNIDADES
LAVATORIO LINEA ESPACIO	FERRUM	SSHH 08	1 UNIDADES
SIFON BRONCE CROMADO TIPO BOTELLA P/LAVAR.(PL)		AULAS	7 UNIDADES
SIFON PVC JIMTEN TIPO BOTELLA P/LAVABADO (LO).	JIMTEN	SSHH-09-10 13-14-17-18	6 UNIDADES
GRIFO MONOCOMANDO INCLINADO P/LAVATORIO (LO).	PREESMATIC	SSHH-09-10 13-14-17-18	6 UNIDADES
GRIFO DE MESADA PARA PILETAS DE LAVAR. LINEA FIENSA.		AULAS	7 UNIDADES
GRIFO MONOCOMANDO ACCESIBLE UNIT 200.	DOCOL	SSHH 08	1 UNIDADES
DUCHA HIGIENICA ESPECIAL C/GATILLO.	DOCOL	SSHH 08	1 UNIDADES
TERMOTANQUE ELECTRICO 30Ltrs.	JAMES	SSHH 08	1 UNIDADES

NOTAS DESAGUES

LEER MEMORIA DE ACONDICIONAMIENTO SANITARIO - ESPECIFICACIONES TECNICAS.

LAS TUBERIAS DE DESAGUES Y VENTILACIONES SERAN EN:

- TUBERIAS Y PIEZAS DE POLIPROPILENO SANITARIO, PARA DESAGUES.
- TUBERIAS Y PIEZAS EN POLIPROPILENO SANITARIO NEGRO, PARA DESAGUES EXPUESTOS.
- TUBERIAS Y PIEZAS EN FIBROCEMENTO PARA VENTILACIONES EXPUESTAS.

TODAS LAS CAÑERIAS HORIZONTALES DE DESAGUE EN QUE NO SE INDIQUEN PENDIENTES, TENDRAN LA MAXIMA PENDIENTE COMPATIBLE CON EL NIVEL DISPONIBLE.

LAS CAMARAS DE INSP., PILETAS DE PATIO Y BOCAS DE DESAGUE SERAN, SALVO INDICACION EN CONTRARIO, DEL TIPO INDICADAS POR LA ORDENANZA DE LA I. M. DE RIO NEGRO.

LOS INODOROS PEDESTAL SE UNIRAN A LA CAÑERIA DE DESARGA DE PPS MEDIANTE UN ARRO DE GOMA SINTETICO, ESPECIFICADO EXPRESAMENTE POR EL FABRICANTE Y ADECUADO AL CARO DE PPS Y AL TIPO DE APARATO A USAR, QUE HERMETIZARA DICHA UNION.

EN TODOS LOS PIES DE COLUMNA IRAN COLOCADOS CURVAS A 87°30" O EN SU DEFECTO 2 CODOS A 45°, NO PERMITIENDOSE LA COLOCACION DE CODOS A 87°30", CADA PIE DE COLUMNA IRA ASENTADA EN HORMIGON POBRE.

NOTAS AGUA Y GAS:

LEER MEMORIA DE ACONDICIONAMIENTO SANITARIO - ESPECIFICACIONES TECNICAS.

LAS TUBERIAS DE DISTRIBUCION DE AGUA SERAN EN:

- POLIPROPILENO CON UNION A TERMOFUSION, PARA AGUA FRIA Y CALIENTE: PARA DIAMETROS NOMINALES 20, 25, 32 Y 40mm. SEGUN TABLA DE EQUIVALENCIAS.

TABLA DE EQUIVALENCIAS ENTRE DIAMETROS INDICADOS EN PROYECTO Y TUBERIAS PARA TERMOFUSION			
	Diametro nominal expresado en planos en milímetros	AQUASYSTEM, o Similar	HIDRO 3 o Similar
diámetro nominal	20	20 (PN 20 - serie 3,2)	1/2" L. VERDE
diámetro real interior		14,4	14,5
diámetro nominal	25	25 (PN 20 - serie 3,2)	3/4" L. VERDE
diámetro real interior		18,0	19,1
diámetro nominal	32	32 (PN 20 - serie 3,2)	1" L. VERDE
diámetro real interior		23,2	23,9
diámetro nominal	40	40 (PN 20 - serie 3,2)	1"1/4 L. VERDE
diámetro real interior		29	34,8

- PARA TODOS LOS TRABAJOS SE UTILIZARA LA MISMA MARCA DEL MATERIAL A EMPLEARSE. LAS UNIONES DE LAS CAÑERIAS DE POLIPROPILENO CON LAS PIEZAS ESPECIALES, SE REALIZARAN POR TERMOFUSION, SIGUIENDO LAS INDICACIONES DADAS POR EL FABRICANTE.

- LOS DIAMETROS DE TODAS LAS TUBERIAS DE ABASTECIMIENTO EXPRESADOS EN PLANOS SON EXTERNOS (DN) Y EN MILIMETROS, VER TABLA DE EQUIVALENCIAS EN MEMORIA PARA POLIPROPILENO COPOLIMERO RANDON.

- LAS LLAVES DE PASO A SUMINISTRAR E INSTALAR SERAN EN POLIPROPILENO TERMOFUSIONABLE ESFERICAS, CON PALANCA CROMADA DE EMPOTRAR.

LAS TUBERIAS DE INSTALACION DE SUPERGAS SERAN:

- TUBERIAS MULTICAPA ACERO-POLIETILENO SEGUN NORMA NAG E-210.
- LLAVES DE CORTE NAG 213.
- LAS REJILLAS DE VENTILACION PARA GAS SERAN SUMINISTRADAS Y INSTALADAS CROMADAS, APTAS PARA GAS.

DIAMETRO DE DESAGUES DE ARTEFACTOS SANITARIOS.

ARTEFACTO	MATERIAL	DIAMETRO
PILETA DE COCINA (PC)	PPS	50mm
PILETA DE LAVAR (PL)	PPS	50mm
PILETON A.INOX.	PPS	63mm
LAVATORIO (LO).	PPS	50mm

NOTA: LAS COTAS DE TAPA Y ZAMPEADO SE DEBERAN RECTIFICAR CON LOS NIVELES ALTIMETRICOS Y NPT DE OBRA.

		AREA DE PROYECTOS DIRECCION SECTORIAL DE INFRAESTRUCTURA CONSEJO DIRECTIVO CENTRAL	
OBRA: JARDIN N°80 CALLE: Gral ARTIGAS y 12 DE OCTUBRE	LOCALIDAD: YOUNG DEPARTAMENTO: RIO NEGRO	FECHA: 10/2017 ESCALA: 1/100	LAMINA N°: L42 ISO5
PLANO DE: INST. SANITARIA DETALLES CONSTRUCTIVOS SSHH		ARQUITECTO: SANDRA SOTO AYTE. de ARQTO: FLAVIO FLORES TECNICO: RAÚL BERRUETA DIBUJANTE:	
FIRMA:		FIRMA:	
FIRMA:		FIRMA:	